

Куда звонить при пожаре?



Я-компетентный предприниматель!



стационарный



01, 101



мобильный



101, 112

Что сообщить?



Точный адрес



Место

Квартира, склад, гараж, кабинет и т.д.



Объект

Электроприбор, автомобиль, мусор и т.д.



Детали

Подъезд, этажность, угроза жизни и т.д.



ФИО

Фамилия, имя звонящего, телефон

- Говорите спокойно, четко и разборчиво.
 - Главное – сообщить адрес.
- Встретьте пожарных.

В ваших силах спасти жизнь!



МЧС ПРЕДУПРЕЖДАЕТ

Каждый пятый пожар в жилом секторе происходит по причине неисправности электроустановок (электрических изделий)

Монтаж, эксплуатацию электрических сетей (электроустановок и электротехнических изделий) необходимо осуществлять в соответствии с требованиями нормативных документов по электроэнергетике.

ПРИ ЭКСПЛУАТАЦИИ ДЕЙСТВУЮЩИХ ЭЛЕКТРИЧЕСКИХ ИЗДЕЛИЙ ЗАПРЕЩАЕТСЯ

-  Эксплуатировать электропровода и кабели с поврежденной или потерявшей защитные свойства изоляцией.
-  Пользоваться поврежденными розетками, рубильниками, другими электрическими изделиями.
-  Пользоваться электроутюгами, электроплитками, электрочайниками и другими электронагревательными приборами, не имеющими устройств тепловой защиты, без подставок из негорючих теплоизоляционных материалов.
-  Применять нестандартные (самодельные) электронагревательные приборы, использовать некалиброванные плавкие вставки («жучки»).
-  Запрещается эксплуатация электронагревательных приборов при отсутствии или неисправности терморегуляторов, предусмотренных конструкцией.



При обнаружении пожара немедленно сообщите по телефону 01, для сотовых 112.



НЕ КУРИТЕ в постели, не позволяйте курить своим родным и близким



НЕ ПЕРЕГРУЖАЙТЕ электрическую сеть, НЕ ПОЛЬЗУЙТЕСЬ самодельными электроприборами



НЕ ОСТАВЛЯЙТЕ без присмотра электронагревательные приборы, уходя из квартиры выключайте электроприборы из сети



ПРЕСЕКАЙТЕ детскую шалость с огнем, не оставляйте малолетних детей без присмотра



ПРИ ПОЖАРЕ
ЗВОНИ

101

БЕЗОПАСНОЕ ОТОПЛЕНИЕ

В период отопления происходит резкое увеличение количества пожаров по причине нарушения эксплуатации различного отопительного оборудования. Большинство таких пожаров происходит в жилом секторе, при них погибают люди, в том числе дети.

ЧТОБЫ ИЗБЕЖАТЬ БЕДЫ, НЕОБХОДИМО ПОМНИТЬ:

ПРИ ЭКСПЛУАТАЦИИ ГАЗОВОГО ОБОРУДОВАНИЯ:



- Не храните газовые баллоны в гаражах, в квартирах, на балконах.
- Самостоятельно не подключайте и не отключайте газовые плиты в квартирах.
- Не допускайте к газовым приборам детей и лиц, не знающих правил обращения с этими приборами.
- Уходя из дома, не забывайте выключать газовую плиту и перекрывать вентиль на баллоне.
- При утечке газа не зажигайте спичек, не курите, не включайте свет и электроприборы.
- При появлении запаха газа немедленно выключите плиту, перекройте кран подачи газа, проветрите помещение и вызовите работников газовой службы по телефону «04» или по сотовому «104».

ПРИ ЭКСПЛУАТАЦИИ ЭЛЕКТРООБОРУДОВАНИЯ:

- Для защиты электросетей от короткого замыкания и перегрузок применяйте предохранители только заводского изготовления.
- В случае нагревания электророзетки или электровилки, искрения или короткого замыкания электропроводки немедленно отключите ее и организуйте ремонт с помощью специалиста.
- Эксплуатация электропроводки с поврежденной или ветхой изоляцией запрещена.
- Не применяйте для обогрева помещений самодельные электрообогреватели.
- Не перегружайте электросеть, не включайте в одну сеть одновременно несколько бытовых приборов.
- Не оставляйте без присмотра включенные в электросеть электрические приборы



ПРИ ЭКСПЛУАТАЦИИ ПЕЧНОГО ОБОРУДОВАНИЯ:



- Перед началом отопительного сезона печи и их дымоходы тщательно проверьте, очистите от сажи, побелите, а при необходимости отремонтируйте.
- Не оставляйте топящуюся печь без присмотра.
- Не располагайте близко к печи мебель, ковры и другие горючие предметы, они могут загореться.
- На полу возле печи необходимо иметь металлический лист размером не менее 50x70 см.
- Очищайте дымоход от сажи в течение отопительного сезона не реже 1 раза в 3 месяца.

ПРИ ПОЖАРЕ ЗВОНИТЕ



01 | 112



101 | 112



ДЕЙСТВИЯ В СЛУЧАЕ ВОЗНИКНОВЕНИЯ ПОЖАРА:

Помните, что самое страшное при пожаре - растерянность и паника. Уходят драгоценные минуты, когда огонь и дым оставляют всё меньше шансов выбраться в безопасное место.

Вот почему каждый должен знать, что необходимо делать при возникновении пожара.

**ПРИ ВОЗНИКНОВЕНИИ ПОЖАРА НЕМЕДЛЕННО
СООБЩИТЕ ОБ ЭТОМ В МЧС ПО ТЕЛЕФОНУ "101"**

При сообщении о пожаре необходимо указать:

- что горит (квартира, чердак, подвал, индивидуальный дом или иное);
- назвать адрес (населённый пункт, название улицы, номер дома, квартиры);
- назвать свою фамилию, номер телефона;

**Постарайтесь принять меры по спасению людей,
животных, материальных ценностей.**

ПОМНИТЕ:

Дым при пожаре значительно опаснее пламени и большинство людей погибает не от огня, а от удушья;

При эвакуации через зону задымления необходимо дышать через мокрый носовой платок или мокрую ткань.

Если вы не справились с загоранием на ранней стадии его развития категорически запрещается - бороться с пламенем самостоятельно, не вызвав предварительно пожарных.

По прибытии подразделений пожарной охраны необходимо встретить их и указать место пожара.

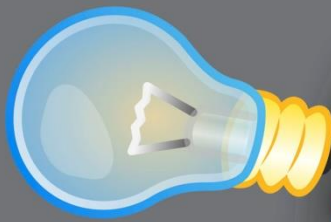


ГЛАВНОЕ УПРАВЛЕНИЕ МЧС РОССИИ ПО ХМАО-ЮГРЕ НАПОМИНАЕТ ОБ ОСНОВНЫХ ТРЕБОВАНИЯХ ПОЖАРНОЙ БЕЗОПАСНОСТИ

При использовании электрооборудования

ПРИМЕНЯТЬ НЕСТАНДАРТНЫЕ
(САМОДЕЛЬНЫЕ) ЭЛЕКТРОНАГРЕВАТЕЛЬНЫЕ
ПРИБОРЫ

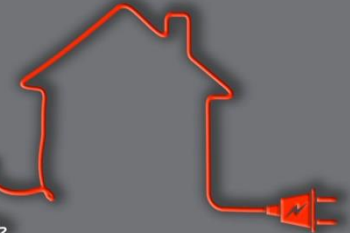
ОСТАВЛЯТЬ БЕЗ ПРИСМОТРА
ВКЛЮЧЕННЫМИ В ЭЛЕКТРИЧЕСКУЮ СЕТЬ
ЭЛЕКТРОНАГРЕВАТЕЛЬНЫЕ ПРИБОРЫ



ЭКСПЛУАТИРОВАТЬ СВЕТИЛЬНИКИ СО
СНЯТЫМИ КОЛПАКАМИ
(РАССЕИВАТЕЛЯМИ), ПРЕДУСМОТРЕННЫМИ
КОНСТРУКЦИЕЙ СВЕТИЛЬНИКА

запрещается

ПЕРЕГРУЖАТЬ ЭЛЕКТРИЧЕСКУЮ СЕТЬ



ИСПОЛЬЗОВАТЬ ПОВРЕЖДЕННОЕ
ЭЛЕКТРООБОРУДОВАНИЕ, ЭЛЕКТРОПРОВОДА
С ВИДИМЫМИ НАРУШЕНИЯМИ ИЗОЛЯЦИИ

ОБЪРТЫВАТЬ ЭЛЕКТРОЛАМПЫ И
СВЕТИЛЬНИКИ БУМАГОЙ, ТКАНЬЮ И
ДРУГИМИ ГОРЮЧИМИ МАТЕРИАЛАМИ

При эксплуатации печного отопления



ПРИМЕНЯТЬ ДЛЯ РОЗЖИГА ГОРЮЧИЕ И
ЛЕГКОВОСПЛАМЕНЯЮЩИЕСЯ ЖИДКОСТИ



ПЕРЕКАЛИВАТЬ ПЕЧЬ, А ТАКЖЕ ТОПИТЬ С
ОТКРЫТОЙ ДВЕРЦЕЙ



ОСТАВЛЯТЬ БЕЗ ПРИСМОТРА ТОПЯЩИЕСЯ ПЕЧИ
И ПОРУЧАТЬ НАДЗОР ЗА НИМИ ДЕТЯМ



ТОПИТЬ ПРИ ОТСУТСТВИИ ЗАЩИТЫ ПОЛА
НЕГОРЮЧИМ ПРЕДОТОЧНЫМ ЛИСТОМ



ПРИ ПОЖАРЕ ЗВОНИТЕ ПО ТЕЛЕФОНУ 112, ДАЖЕ, ЕСЛИ НА СЧЕТУ НЕТ ДЕНЕГ ИЛИ ОТСУТСТВУЕТ СИМ-КАРТА

БЕЗОПАСНАЯ ЗИМА

